

REMORQUE FORESTIERE

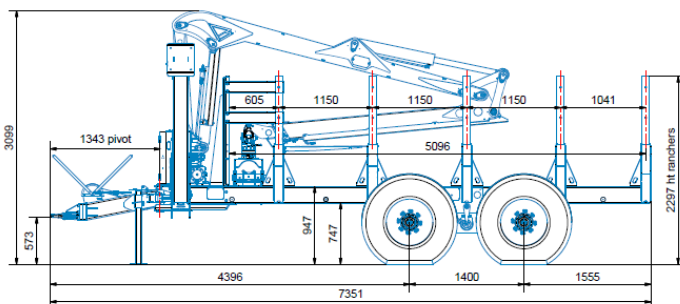
XYLOTRAIL 18

Remorque et grue forestières aux capacités accrues !



Remorque forestière **XYLOTRAIL 18** avec grue de 8 m **XYLOGRUE 8 PRO**

RABAUD complète sa gamme de remorques forestières avec un **nouveau modèle bipoutre**, la **XYLOTRAIL 18**.



La XYLOTRAIL 18 affiche un poids total autorisé en charge (PTAC) de **18 tonnes** et est homologuée route à une vitesse de 25 km/h grâce à son système de freinage hydraulique sur les 4 roues. Son essieu balancier permet un débattement important, ce qui améliore considérablement sa stabilité lors des déplacements sur les terrains accidentés.

Communiqué de presse

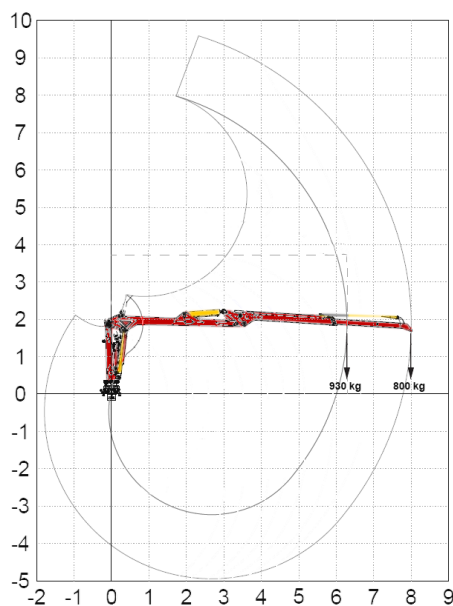


Conçu pour répondre aux fortes contraintes rencontrées lors des chargements en forêt, le châssis bi-poutre de la XYLOTRAIL 18 intègre deux barres centrales qui lui confèrent une grande résistance à la torsion. De plus, les 10 supports ranchers sont directement soudés au châssis, garantissant ainsi une robustesse accrue. Ces supports ranchers ont été reprofilés pour abaisser le centre de gravité de la remorque, offrant ainsi une stabilité parfaite et une garde au sol élevée.

La grille de frappe surdimensionnée de la XYLOTRAIL 18 permet un rangement sécurisé du bois à l'intérieur de la remorque, assurant ainsi la sécurité de l'opérateur situé à l'arrière.

Le timon articulé, équipé de deux vérins hydrauliques, offre une orientation de +/- 32°, offrant une grande maniabilité et plus d'aisance de dégagement dans les bois.

En option, la XYLOTRAIL 18 propose une assistance hydraulique sur les roues, permettant un entraînement de la remorque dans les zones les plus difficiles. De plus, il est possible de monter des roues avec un profil forestier ou un profil mixte adapté aux routes et aux champs.



L'autre caractéristique majeure de la XYLOTRAIL 18 c'est la nouvelle grue XYLOGRUE 8 PRO qui l'équipe en option. Cette grue d'une portée de 8 mètres dispose d'une capacité de levage de 800 kg en bout de flèche. Équipée de 4 vérins de rotations, elle offre de la souplesse d'utilisation. Les commandes de la grue peuvent être personnalisées selon les préférences de l'utilisateur, avec le choix entre les commandes de type "corne de renne", des joysticks ou une radiocommande.



Pour garantir la stabilité lors des opérations de grutage, la XYLOTRAIL 18 est équipée de béquilles stabilisatrices avec des pieds extra-larges, offrant une stabilité optimale.

Les remorques XYLOTRAIL 18 et les grues forestières sont entièrement fabriquées dans les ateliers de RABAUD en France.

Tous les câbles hydrauliques, mécaniques et électriques sont acheminés à travers des longerons, assurant ainsi une résistance accrue face aux chocs, à l'arrachement et aux rayons UV, pour une durabilité optimale dans le temps.

Photos numériques disponibles auprès du Service Communication au 02.51.48.51.51 ou à marketing@rabaud.com